

سؤالات امتحان نهایی درس: الگو ۲	رشته: طراحی و دوخت	ساعت شروع: ۸ صبح	مدت امتحان: ۲۰۰ دقیقه
نام و نام خانوادگی:	سال سوم آموزش متوسطه	تاریخ امتحان: ۹۷/۳/۵	تعداد صفحه: ۲
دانش آموزان و داوطلبان آزاد سراسر کشور در نوبت خرداد ماه سال ۱۳۹۷		مرکز سنجش آموزش و پرورش http://aee.medu.ir	

ردیف	سؤالات (استفاده از ماشین حساب غیرمهندسی مجاز است)	نمره
۱	صحيح و غلط بودن جملات زیر را مشخص کنید. الف) در پیراهن های تنگ به دلیل گودی کمر در قسمت پشت، خط کمر بالاتر از محل اصلی خود قرار می گیرد. ب) خطوط راهنمای عمودی شامل: خط مرکزی جلو و پشت، پهلو، پنس سر شانه، زیر سینه است. ج) اولین جادگمه در یقه شکاری بین خط سینه و کارور قرار دارد. د) در الگوی آستین شمشیری پنس آرنج به لبه آستین منتقل می شود.	۱
۲	جملات زیر را کامل کنید. الف) در مدلهای ..... الگوی جلو و پشت باید به طور کامل رسم گردد. ب) فضای بین قطعه ی بالایی یقه انگلیسی با قطعه پائینی آن را ..... می نامند. ج) در دوخت پارچه های ..... از عرض الگو کم می شود. د) آستین هایی که در محل درز حلقه آستین با بالاتنه وصل می شوند را آستین های ..... می نامند.	۱
۳	فاصله بین خط شکست تا طرح یقه را چه می نامند؟ الف) پایه ی یقه ب) خط فرم یقه ج) برگردان یقه د) نقطه شکست	۰/۲۵
۴	پنس سینه در مدل روبرو به کدام سمت الگو منتقل شده است؟ الف) پنس کمر ب) سرشانه ج) برش اریب د) پهلو	۰/۲۵
۵	آستین کیمونوی پنس دار جزء کدام دسته از آستین ها می باشد؟	۰/۲۵
۶	چرخش سرشانه جلو در امتداد سرشانه پشت در یقه (ب ب مسطح) چند سانتی متر است؟	۰/۲۵
۷	شکل مقابل نشانگر چه مدل آستینی می باشد؟	۰/۲۵
۸	با توجه به شکل مقابل فاصله بین نقاط «۶-۴» را بنویسید.	۰/۵
۹	یک مورد از نکاتی که قبل از رسم یقه باید رعایت شود را نام ببرید.	۰/۲۵

سؤالات امتحان نهایی درس: <b>الگو ۲</b>	رشته: <b>طراحی و دوخت</b>	ساعت شروع: <b>۸ صبح</b>	مدت امتحان: <b>۲۰۰ دقیقه</b>
نام و نام خانوادگی:	سال سوم آموزش متوسطه	تاریخ امتحان: <b>۹۷/۳/۵</b>	تعداد صفحه: <b>۲</b>
دانش آموزان و داوطلبان آزاد سراسر کشور در نوبت <b>خرداد ماه سال ۱۳۹۷</b>		مرکز سنجش آموزش و پرورش <a href="http://aee.medu.ir">http://aee.medu.ir</a>	

ردیف	سؤالات (استفاده از ماشین حساب غیرمهندسی مجاز است)	نمره
------	---	------

با توجه به اندازه های داده شده و موارد ذکر شده:

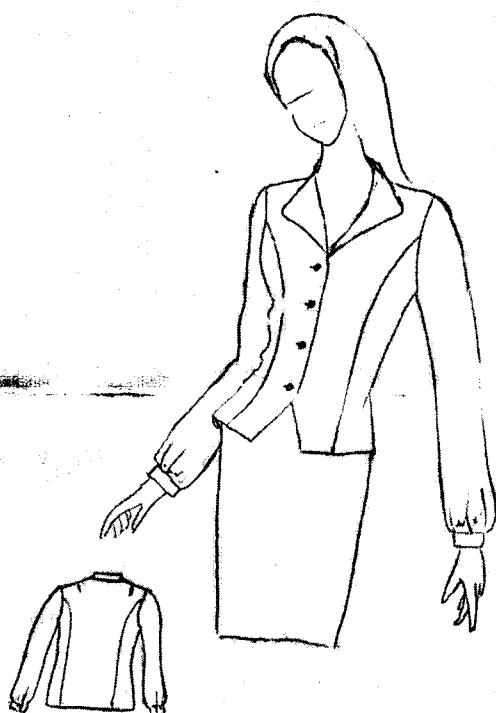
الف) الگوی اولیه بالاتنه و آستین را رسم نمایید.

ب) الگوی اساس بالاتنه و آستین را رولت کنید و مدلسازی طرح را رسم نمایید.

\*کت، قدتا باسن \* یقه آمریکایی با پشت یقه \* آستین لبه چین دار و میج \* پشت مدل را طبق طرح رسم نمایید.

ج) پس از پایان کار تمام قطعات الگو را شماره گذاری کرده داخل پاکت گذاشته تحویل دهید.

سایز ۳۸	علامت، اندازه ها
۳۷	دور گردن
۸۸	دور سینه
۹۲	دور باسن
۶۸	دور کمر
۳۴/۴	کارور پشت
۳۳/۴	کارور جلو
۱۲/۲۵	شانه
۷	پهنای پنس
۸/۸	نصف فاصله سینه
۴۰	بلندی بالاتنه پشت از گردن تا کمر
۴۰	بلندی بالاتنه جلو از شانه تا کمر
۲۱	بلندی کف حلقه
۲۴	بلندی سینه
۵۸	از کمر تا زانو
۲۰/۵	از کمر تا باسن
۵۸	بلندی آستین
۲۴/۴	دور بازو
۲۱/۶	دور میج آستین



۱۶

جدول اضافات الگو

عنوان			کت		
			آزاد	نیمه تنگ	تنگ
گودی گردن جلو			۱	۱	۰/۷۵
پهنای گردن جلو و پشت			۱	۰/۷۵	۰/۵
گودی گردن پشت			۰/۵	۰/۵	۰/۲۵
شانه			۰/۷۵	۰/۵	۰/۲۵
موازنه حلقه آستین جلو و پشت			۰/۷۵	۰/۵	۰/۲۵
گودی حلقه آستین بالاتنه			۴	۳	۲
گشادی حلقه آستین بالاتنه			۰-۲	۰-۱/۵	۰-۱
کمر			۱	۰/۷۵	۰/۵
باسن			۱/۵	۱	۰/۷۵
کاپ آستین			۱	۰/۷۵	۰/۵
گودی حلقه آستین			۰-۲	۰-۱/۵	۰-۱
گشادی حلقه آستین			۴	۳	۲

عنوان	بارم	عنوان	بارم
الگوی اولیه	۴	مدلسازی یقه	۳
تبدیل به مدل کت	۳/۵	علائم الگو	۲
مدلسازی آستین	۲/۵	تمیزی الگو	۱
جمع عملی	۱۶		

۲۰

جمع بارم

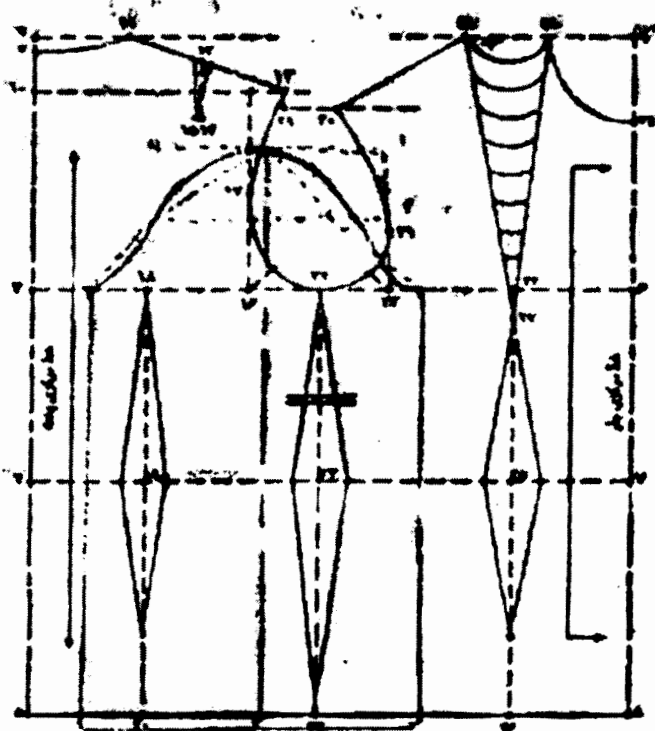
موفق و بیروز باشید

راهنمای تصحیح سوالات امتحان نهایی درس: الگو ۲	رشته: طراحی و دوخت	ساعت شروع: ۸ صبح
سال سوم آموزش متوسطه	تاریخ امتحان: ۹۷/۳/۵	تعداد صفحه: ۲
دانش آموزان و داوطلبان آزاد سراسر کشور در نوبت خرداد ماه سال ۱۳۹۷		مرکز سنجش آموزش و پرورش http://ace.medu.ir

ردیف	راهنمای تصحیح	نمره
۱	الف) غلط (ب) صحیح (ج) غلط (د) غلط	۱ (هر کدام ۰/۲۵ نمره)
۲	الف) غیر قرینه (ب) دال (ج) کشی (د) جدا	۱ (هر کدام ۰/۲۵ نمره)
۳	گزینه ج: برگردان یقه	۰/۲۵
۴	گزینه الف: پنس کمر	۰/۲۵
۵	سر خود	۰/۲۵
۶	۲-۳ سانتی متر	۰/۲۵
۷	کلوش	۰/۲۵
۸	یک چهارم دور سینه (۰/۲۵ نمره) به اضافه آزادی (۰/۲۵ نمره)	۰/۵
۹	انتقال پنس سینه، گشادی گردن، دکمه خور، اندازه گیری دور حلقه گردن (ذکر یک مورد ۰/۲۵ نمره)	۰/۲۵

راهنمای تصحیح سوالات عملی

با توجه به بارم جدول بودجه بندی به غیر از نمره های منظور شده در پاسخنامه در صورتی که هنرجو اشتباهی در رسم قسمت های دیگر الگو انجام شده به صلاحدید خود نمره کسر ننماید.



فرمول	انتازه	بارم
فانم بودن خطوط	cm	۰/۲۵
۲-۲ ← کف حلقه + ۱/۵	۲۱/۵	۰/۲۵
۲-۲ ← قد بالاتنه پشت	۴۰	۰/۲۵
۳-۶ ← یک دوم دور سینه + ۴	۴۸	۰/۲۵
۳-۱۰ ← یک پنجم کف حلقه - ۱/۷	۳/۵	۰/۲۵
۱-۱۱ ← یک پنجم دور گردن - ۱/۲	۷/۲	۰/۲۵
۱۱-۱۲ ← سرشانه + ۱	۱۳/۲۵	۰/۲۵
۳-۱۶ ← یک دوم کارور پشت + ۱/۵	۱۷/۲۵	۰/۲۵
۹-۲۱ ← یک پنجم دور گردن - ۱/۲	۶/۷	۰/۲۵
۶-۲۳ ← یک دوم کارور جلو + یک دوم پنس	۲۰/۲۵	۰/۲۵
طراحی پنس های کمر	۱۲	۰/۵
هر طرف پنس کمر = ۱۲ × ۶ = ۷۲		
هر طرف پنس جلو = ۲/۲۵ = ۰/۲۵ + ۲		
پنس زیر سینه جلو = ۲/۵		
پنس پهلو جلو = ۲/۲۵		
هر طرف پنس پشت = ۱/۲۵ = ۲ - ۰/۲۵		
پنس کمر پشت = ۲/۵		
پنس پهلو پشت = ۱/۲۵		
آستین		
خطوط اولیه آستین		۰/۲۵
رسم صحیح هلال ها		۰/۵
کنترل هلال آستین با بالاتنه		۰/۲۵

راهنمای تصحیح سوالات امتحان نهایی درس: الگو ۲	رشته: طراحی و دوخت	ساعت شروع: ۸ صبح
سال سوم آموزش متوسطه	تاریخ امتحان: ۹۷/۳/۵	تعداد صفحه: ۲
دانش آموزان و داوطلبان آزاد سراسر کشور در نوبت خرداد ماه سال ۱۳۹۷		مرکز سنجش آموزش و پرورش <a href="http://aee.medu.ir">http://aee.medu.ir</a>

ردیف	راهنمای تصحیح		نمره
<b>الگوی کت (۳/۵ نمره)</b>			
ردیف	بارم	الگوی کت (۳/۵ نمره)	بارم
۱	۰/۵	اضافات جلو الگو	۰/۵
۲	۰/۵	برش پرنسی از نصف حلقه آستین تا لبه کت	۰/۵
۳	۰/۲۵	کم کردن ۲۵/ سانتی متر از طرفین انتهایی پنس	۱
۴	۰/۲۵	انتقال پنس سینه به برش	۰/۵
۵	۰/۲۵	جبران ۰/۵ سانتی متری در پهلو روی خط باسن	۰/۲۵
۶	۰/۲۵	زاویه دار کردن لبه کت	۰/۲۵
۷	۰/۵	اضافات پشت	۰/۲۵
۸	۱/۲۵	رسم جدید خط کمر	۰/۲۵
۹	۰/۲۵	جابجایی پنس کمر به طرف پهلو	۰/۵
۱۰	۰/۵	رسم برش پرنسی پشت	
<b>آستین (۲/۵ نمره)</b>			
ردیف	بارم	آستین (۲/۵ نمره)	بارم
۱	۰/۵	اضافات آستین	۰/۵
۲	۰/۵	کوتاه کردن قد مچ	۰/۵
۳	۰/۵	اوازمان دادن لبه آستین	۰/۵
۴	۰/۵	ترمیم لبه آستین و خط شکاف مچ	۰/۵
۵	۰/۵	الگوی مچ	۰/۵
<b>یقه ۳ نمره</b>			
ردیف	بارم	یقه ۳ نمره	بارم
۱	۰/۵	رسم دکمه و جا دکمه	۰/۵
۲	۰/۵	رسم خط بازی یقه و پنس یقه هفت	۰/۵
۳	۱	رسم یقه آمریکایی	۰/۵
۴	۰/۵	رسم سجاف یقه جلو	۰/۲۵
۵	۰/۲۵	اضافه نمودن ۰/۲ به هلال خارجی یقه	۰/۲۵
۶	۰/۲۵	رسم سجاف پشت یقه	
<b>علائم الگو ۲ نمره</b>			
ردیف	بارم	علائم الگو ۲ نمره	بارم
۱	۰/۲۵	مشخص کردن خط مرکزی جلو	۰/۲۵
۲	۰/۲۵	مشخص کردن خط مرکزی پشت	۰/۲۵
۳	۰/۲۵	تعیین اولین جا دکمه	۰/۵
۴	۰/۵	خطوط راستا در همه الگوها	۰/۲۵
۵	۰/۲۵	شماره گذاری تمام قطعات الگو	۰/۵
۶	۰/۵	داشتن علامت موازنه در برشها	
<b>تمیزی الگو ۱ نمره</b>			
ردیف	بارم	تمیزی الگو ۱ نمره	بارم
۱	۰/۵	بستن و چسباندن تمام قطعات الگو	۰/۵
۲	۰/۵	تمیزی چین دور الگوها	۰/۵

