

راهنمای شرکت در آزمون تعیین سطح توان علمی - تخصصی متقاضیان همکاری با سازمان بازرسی کل کشور - بهمن ماه سال ۱۴۰۱

الف - پاسخنامه و نکات مهمی درباره آن

در جلسه امتحان به هر داوطلب دو بسته آزمونی داده می‌شود که بسته اول حاوی یک برگ پاسخنامه و یک جلد دفترچه آزمون استعداد شغلی (شماره یک) و بسته دوم حاوی دفترچه آزمون تخصصی (شماره دو) می‌باشد. در مستطیل بالای پاسخنامه شماره داوطلبی، نام خانوادگی و نام درج شده است. نمونه قسمتی از پاسخنامه در این صفحه چاپ شده است که باید پس از ملاحظه آن به نکات زیر توجه کرد.

۱- در مستطیل بالای پاسخنامه نباید چیزی نوشت یا علامتی گذاشت و به غیر از محل‌های مشخص شده در روی پاسخنامه از نوشتن و یا علامتگذاری در سایر محلها خودداری شود، در غیراینصورت فرد به عنوان متخلف معرفی و برابر مقررات مربوط با وی رفتار خواهد شد.

۲- داوطلب پس از باز نمودن بسته نایلونی حاوی دفترچه آزمون استعداد شغلی و پاسخنامه در زمانی که از بلندگو اعلام می‌شود، لازم است نام خانوادگی و نام خود را با نام خانوادگی و نام و شماره مندرج در پاسخنامه را با شماره صندلی و شماره مندرج در روی کارت ورودی خود مقایسه کند تا مطمئن شود بین آنها هیچ اختلافی نیست و در صورت مشاهده تفاوت، بیدرنگ موضوع را به نزدیکترین مراقب در جلسه اطلاع دهد و موضوع را دنبال کند تا اختلاف برطرف شود.

ب - طرز پاسخ دادن به سوالات

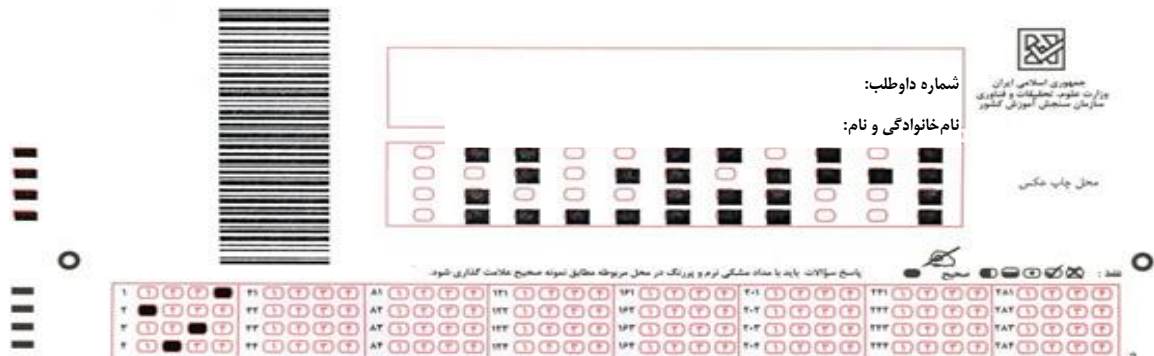
۱- داوطلب باید محل مخصوص جوابی را که در پاسخنامه برای هر سوال در نظر می‌گیرد بوسیله مداد سیاه نرم پرنرنگ (نه خودکار، نه مدادکیبی و...) پر کند. برای اطلاع از طرز پر کردن محل مخصوص هر جواب به نمونه پاسخنامه ذیل که در آن به سوالهای شماره‌های ۱، ۲، ۳ و ۴ به ترتیب پاسخهای فرضی ۱، ۲، ۳ و ۴ داده شده است توجه شود.

۲- چون پاسخنامه بوسیله ماشین علامت‌خوان تصحیح می‌شود از کثیف کردن، تا کردن و یا گذاشتن هرگونه علامت و اثری بر روی آن خودداری شود.

۳- جوابها باید فقط در پاسخنامه با پر کردن محل مخصوص آنها به وسیله مداد سیاه نرم پر رنگ مشخص شود. پاسخهایی که به هر نحو دیگر در پاسخنامه (مثلاً به جای پر کردن محل مخصوص علامت ضربدر (x) گذاشته و یا بطور یکنواخت پر رنگ نشود) و یا در دفترچه آزمون علامتگذاری یا نوشته شود قابل تصحیح با ماشین نمی‌باشد.

۴- در تستهای چهارجوابی برای هر پاسخ صحیح سه نمره مثبت و برای هر پاسخ غلط به منظور خنثی کردن پاسخهای حدسی و یا تصادفی یک نمره منفی منظور خواهد شد. بنابراین به داوطلبان توصیه می‌شود اگر پاسخ صحیح سوالی را اصلاً نمی‌دانند به آن سوال جواب ندهند زیرا به سوالهای بدون جواب نمره منفی و یا مثبت تعلق نمی‌گیرد و اگر به سوالی بیش از یک پاسخ داده شود پاسخ آن سوال، غلط محسوب خواهد شد و به آن سوال یک نمره منفی تعلق خواهد گرفت.

آزمون تعیین سطح متقاضیان همکاری با سازمان بازرسی کل کشور - بهمن ماه سال ۱۴۰۱



تذکر خیلی مهم: داوطلبان گرامی، لازم است مستطیل‌های مربوط به گزینه انتخابی خود را در پاسخنامه با مداد سیاه نرم پرنرنگ بطور کامل سیاه (مشکی) کنند. بدیهی است در صورتیکه قسمتی از مستطیل مورد نظر بطور کامل سیاه (مشکی) نشده باشد، در این مورد مسئولیت به عهده داوطلب خواهد بود. نحوه علامتگذاری بصورت صحیح در نمونه بالا مشخص شده است.

ج - در خصوص مندرجات کارت شرکت در آزمون چنانچه مغایرتی مشاهده شد، داوطلبان لازم است به شرح

زیر اقدام نمایند:

۱- چنانچه در کارت شرکت در آزمون مغایرتی مشاهده نمودید و یا کارت شرکت در آزمون شما فاقد عکس می باشد و یا چنانچه عکس روی کارت دارای اشکالاتی از جمله اشتباه عکس، فاقد مهر بودن عکس، واضح نبودن عکس و... می باشد با ۲ قطعه عکس و کارت ملی یا شناسنامه عکسدار از ساعت ۷:۰۰ الی ۸:۰۰ صبح روز جمعه ۱۴۰۱/۱۱/۲۸ (قبل از بسته شدن درب حوزه های امتحانی) به نماینده سازمان سنجش مستقر در باجه‌ی رفع نقص به شرح آدرس ذیل مراجعه نمایند.

نشانی باجه‌های رفع نقص احتمالی کارت شرکت در آزمون

نام شهرستان	محل رفع نقص کارت	نشانی باجه‌های رفع نقص
تهران	دانشگاه علامه طباطبایی	تهران : بزرگراه شهید همت-میدان دهکده
شیراز	دانشگاه شیراز	شیراز: خیابان ساحلی غربی- مجتمع فرهنگی رفاهی دانشگاه شیراز
مشهد	دانشگاه فردوسی مشهد	مشهد : ابتدای بلوار وکیل آباد_ روبروی پارک ملت، درب شمالی دانشگاه فردوسی ، ساختمان آموزش دانشگاه فردوسی مشهد
تبریز	دانشگاه تبریز	تبریز: بلوار ۲۹ بهمن دانشگاه تبریز-مدیریت امور آموزشی

د- تاریخ و زمان اجرای آزمون:

آزمون کلیه داوطلبان صبح روز جمعه ۱۴۰۱/۱۱/۲۸ برگزار می گردد. شروع فرآیند برگزاری آزمون ساعت ۸:۳۰ (هشت و سی) دقیقه می باشد. درهای ورود به جلسه آزمون ساعت ۸:۰۰ (هشت) بسته خواهد شد، لذا داوطلبان گرامی باید قبل از بسته شدن درهای ورودی در محل حوزه امتحانی ذیربط حضور داشته باشند.

ه- محل برگزاری آزمون:

نام و آدرس محل برگزاری آزمون داوطلبان بر روی کارت شرکت در آزمون آنان درج گردیده است.

و- دفترچه آزمون، تعداد سوالات و مدت پاسخگویی به آنها

به هریک از داوطلبان آزمون دو بسته آزمونی داده می شود که بسته اول حاوی یک برگ پاسخنامه و دفترچه آزمون استعداد شغلی (شماره یک) و بسته دوم حاوی دفترچه آزمون تخصصی (شماره دو) می باشد. داوطلبان لازم است به سوالات مندرج در هر دفترچه آزمون در مدت مقرر پاسخ دهند. تعداد سوالات و مدت زمان پاسخگویی مربوط به هریک از دفترچه‌های آزمون به شرح جدول ذیل می باشد.

دفترچه آزمون	نام و کد عنوان شغلی (کد دفترچه)	تعداد سوال	زمان پاسخگویی
استعداد شغلی	مشترک در کلیه عناوین شغلی (کد دفترچه ۵۰۰)	۳۰	۶۰
تخصصی	صنایع - کد شغلی ۱۰۹ (کد دفترچه ۵۰۹) و برق - کد شغلی ۱۱۴ (کد دفترچه ۵۱۴)	۶۵	۸۰
	عمران - کد شغلی ۱۰۱ (کد دفترچه ۵۰۱)، مالی و حسابداری - کد شغلی ۱۰۲ (کد دفترچه ۵۰۲)، امور بانکی - کد شغلی ۱۰۳ (کد دفترچه ۵۰۳)، امور بیمه‌ای - کد شغلی ۱۰۴ (کد دفترچه ۵۰۴)، امور مالیاتی - کد شغلی ۱۰۵ (کد دفترچه ۵۰۵)، امور گمرکی و مناطق آزاد - کد شغلی ۱۰۶ (کد دفترچه ۵۰۶)، فناوری اطلاعات - کد شغلی ۱۰۷ (کد دفترچه ۵۰۷)، حقوق - کد شغلی ۱۰۸ (کد دفترچه ۵۰۸)، اقتصاد و بازار سرمایه - کد شغلی ۱۱۰ (کد دفترچه ۵۱۰)، بهداشت و درمان - کد شغلی ۱۱۱ (کد دفترچه ۵۱۱)، کشاورزی و محیط زیست - کد شغلی ۱۱۲ (کد دفترچه ۵۱۲)، نفت و پتروشیمی - کد شغلی ۱۱۳ (کد دفترچه ۵۱۳)		

توجه: استفاده از هرگونه کتاب (مانند کتاب قانون و ...) و ماشین حساب مجاز نیست.

تذکر مهم: داوطلبان می‌بایست پس از باز کردن بسته نایلونی حاوی اوراق آزمونی که در زمان مقرر به آنان در جلسه برگزاری آزمون اعلام می‌گردد، مشخصات خود را که در روی جلد دفترچه و قسمت بالای پاسخنامه قید شده را به دقت کنترل کنند و در صورت مغایرت به نزدیکترین مراقب اطلاع دهند. داوطلبان در صورت عدم وجود مغایرت می‌بایست مشخصات خود را در قسمتهای مشخص شده در ذیل پاسخنامه و در قسمت مشخص شده پیش از شروع سوالات دفترچه آزمون، درج نموده و آنها را امضاء نمایند.

ز- تذکرات خیلی مهم:

- ۱- در صورتیکه مغایرتی در اطلاعات ثبت نامی مندرج در کارت شرکت در آزمون شما وجود دارد می‌توانید مراتب را بعد از برگزاری آزمون از سازمان بازرسی کل کشور پیگیری نمایید.
- ۲- در زمان حضور در جلسه آزمون، همراه داشتن پرینت کارت شرکت در آزمون، اصل کارت ملی و یا اصل شناسنامه عکس‌دار الزامی است. داوطلبان برای حضور در جلسه آزمون علاوه بر کارت شرکت در آزمون، باید کارت ملی و یا شناسنامه عکس‌دار، چند مداد سیاه نرم پرننگ، مداد پاک‌کن، مداد تراش، سنجاق و ماسک نیز به همراه داشته باشند.
- ۳- حوزه‌های آزمون از تحویل گرفتن هرگونه وسایل اضافی از جمله تلفن همراه، کیف دستی، ساک دستی، کتاب، جزوه و ... معذور می‌باشند، بنابراین اکیدا توصیه می‌شود به غیر از موارد اعلام شده در اطلاعیه پرینت کارت و برگ راهنمای شرکت در آزمون و اوراق تشخیص هویتی از همراه داشتن سایر وسایل جدا خودداری شود.
- ۴- رد و بدل کردن هر نوع وسیله از قبیل لوازم‌التحریر، نت (یادداشت)، ... و همچنین خارج نمودن ملزومات آزمون (پاسخنامه، کارت شرکت در آزمون و یا دفترچه سوالات) از جلسه آزمون تخلف محسوب می‌شود و با داوطلبانی که اقدام به این تخلف نمایند طبق ضوابط رفتار خواهد شد.
- ۵- همراه داشتن هر گونه وسیله الکترونیکی (از قبیل تلفن همراه (حتی بصورت خاموش)، ساعت هوشمند، انگشتر هوشمند، دستبند هوشمند، پیجر و ...) در جلسه آزمون برخلاف ضوابط می‌باشد و با داوطلب به عنوان متخلف برخورد خواهد شد.
- ۶- مخدوش نمودن و پاره نمودن پاسخنامه، عدم ارائه پاسخنامه در زمان مقرر و تعلل در ارائه مدارک امتحانی ماهیتاً از مصادیق تخلف و تقلب محسوب می‌گردد و با داوطلبان متخلف برابر با قانون رسیدگی به تخلفات و جرائم در آزمونهای سراسری رسیدگی و برخورد خواهد شد.

iranmoshavere.com